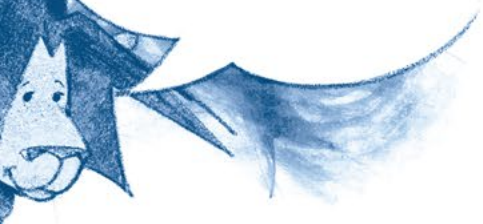


Здравствуй!

100 лет назад здесь жил поэт Александр Блок. Поэт умеет перевоплощаться с помощью слов. Он может превратиться в героя, сказочное существо, может понимать язык животных, ветра или деревьев. Такие превращения в искусстве называют образами, а Блок иногда называл их масками.



Условные обозначения:



прими позу, изобрази движение



«Маска, я вас знаю!»

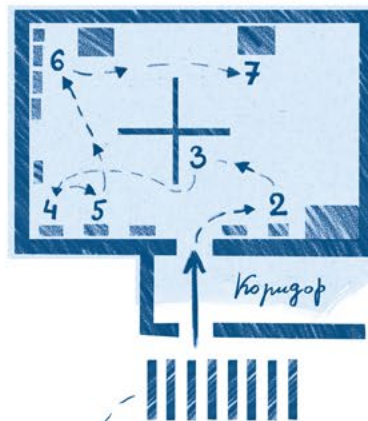
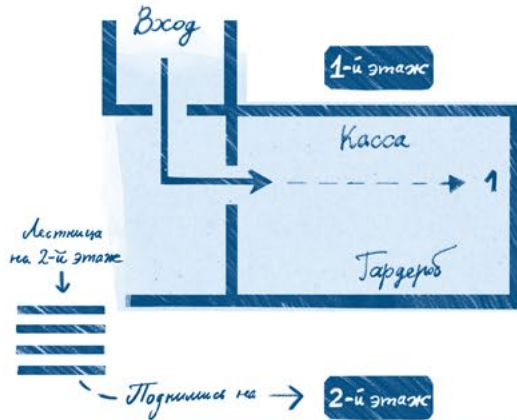


запиши, нарисуй

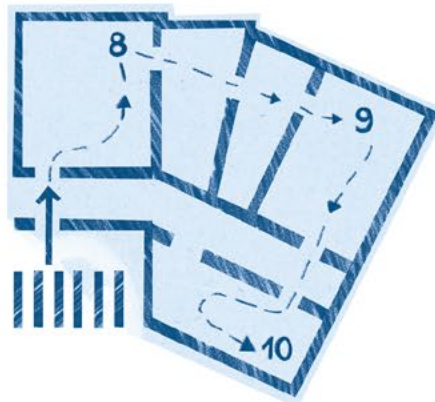


обсуди со спутником

Схема маршрута



Поднимись на → 4-й этаж



Разыщи маски, поселившиеся в музее поэта, и посмотри, как они оживали в его стихах.



Рассмотри фотографию **Александра Блока**. Как тебе кажется, это привычное выражение его лица – или на нём застыла маска?



Чтобы стать маской, не обязательно прятать лицо.



Найди на стене эту **фотографию**.



Можно по-разному смотреть на маску:



изнутри маски (через маску)



на маску



маска на маску



Какие строки соответствуют этим рисункам? (Соедини линиями текст и картинки.)

Для превращений поэты используют необычные слова.

И кровь бросается в **лани**ты,
И слёзы счастья душат грудь.

И крылатыми **оча**ми
Нежно смотрит высота.

Прекрасный **лик** горит любовью,
Но вещей правдою звучат
Уста



Найди и отметь на картинке уста, лик, ланиты и очи.

1

Я видел принца над потоком,
В его глазах была печаль.
В оцепенении глубоком
Он наблюдал речную сталь.

2

Я – Гамлет. Холодеет кровь,
Когда плетёт коварство сети.
А в сердце первая любовь
Жива, к единственной на свете.

3

Я видела в каждой былинке
Дорогое лицо его страшное...
Он ушёл по той же тропинке,
Куда уходило вчерашнее –
уходило вчерашнее.



Предмет №3

Следующая маска изображает не человека, а фантастическую птицу.

☞ Посмотри, как нарисовал это существо **Виктор Васнецов**.



Блок посвятил этой картине стихотворение, – найди его на стене и прочитай. Что было важно показать художнику? А что – поэту?

Какие слова из стихотворения могли бы описать и твоё впечатление от картины?

! ? Какое слово в стихотворении повторяется чаще всего? Что оно означает?

! ? Блок часто сравнивал себя с этой птицей. Почему, как тебе кажется?



Предмет №4



Эта маска прячется в углу зала.

☞ Найди её в витрине и на рисунке.

☞ Попробуй повторить позу Пьеро на рисунке. В каком настроении тебе захотелось бы принять такую позу?

В пьесе Блока «**Балаганчик**» Пьеро говорит:

*Нарумяню лицо моё, лунное, бледное,
Нарисую брови и усы приклею...*

Дорисуй маске брови и усы. Изменился ли у неё характер?

! ? Маска Пьеро была очень близка Блоку. Как ты думаешь, почему?

- Он находил Пьеро забавным.
- Маска помогла поэту посмеяться над его несбывшимися мечтами и пережить печаль.
- Пьеро был его любимой детской игрушкой.



Предмет №5

☞ Найди маску на обложке книги.



*Я – звезда мечтаний нежных,
И в венце метелей снежных
Я плыву, скользя...*

Партнёры:



СТОИК



При поддержке:



Информационные партнёры:



САНКТ-ПЕТЕРБУРГСКИЕ ВЕДОМОСТИ



ЛУЧШЕЕ В САНКТ-ПЕТЕРБУРГЕ
WWW.BESTSPB.RU

текст: Анастасия Захарова
рисунки: Наталья Ямщикова

30 стихов из цикла «Снежная маска»
Блок посвятил одной женщине.

Найди её фотографию и запиши имя.



Поэт называл её также звездой
с «живым огнём крылатых глаз».
Как глаза могут стать крылатыми?




Разыщи на стене цыганку.
Кем по профессии была женщина,
изображённая на фотографии?



В какой роли она изображена?

(Посмотри
на программку
к спектаклю.)



 В движеньях гордой головы
Прямые признаки досады...
(Так на людей из-за ограды
Угрюмо взглядывают львы.)

Как ты думаешь, эти стихи посвящены
героине оперы или живому человеку?
Почему?



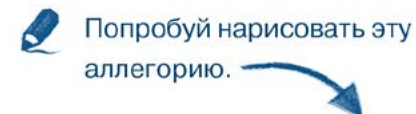
Среди масок можно встретить не
только литературных героев, но
и аллегии – изображения какого-
нибудь чувства или понятия в виде
живого существа либо конкретного
предмета. Этот приём часто приме-
няется в искусстве.

Расшифруй надпись и найди книгу
с таким названием.

Труубк д
трёпэч
сжупбч

Ключ: В = А, Г = Б, Д = В, ...

Рассмотри её обложку. Так художник
Николай Калмаков представлял
себе Россию. А теперь прочитай
в витрине, какой образ выбрал
для своей Родины Блок.



Поднимись на 4-й этаж и зайди в кабинет. Здесь маски переселились в стихи.

Вот прошёл король с зубчатым
Пляшущим венцом.

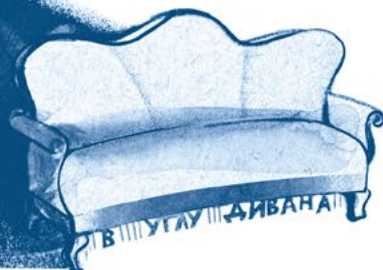
Шут прошёл в плаще крылатом
С круглым бубенцом.

Дамы с шлейфами, пажами,
В розовых тенях.

Рыцарь с тёмными цепями
На стальных руках.

Я какие хочешь сказки
Расскажу,
И какие хочешь маски
Приведу.

Название стихотворения подскажет тебе это место в кабинете.



Осмотри по сторонам. Выбери в кабинете место, откуда поэт мог посмотреть на тени на стене.

Отметь это место на плане.



Вход
в кабинет

Найди на подоконнике забавный рисунок – шарж. Он сделан рукой хозяина квартиры. Сравни этот рисунок с изображением Мадонны со сложенными руками, висящим на стене. Для Блока это были две маски одной и той же женщины. Пройди в дальнюю комнату – там ты найдёшь её портрет.

Это 



Любовь Дмитриевна была актрисой. Встань перед зеркалом. Найди текст, который учила когда-то Любовь Дми-

триевна. Нарядись в костюм Пьеро или Кармен (воротник и маска Пьеро; веер и юбка Кармен) и попробуй разыграть сценку перед зеркалом вместе со своим спутником.

Какую маску тебе хотелось бы иметь? Попробуй нарисовать её, а потом описать в стихотворении-синквейне. «Маску» для такого стиха ты найдёшь в комнате по другую сторону коридора.



Не забудь «примерить» стоящие здесь большие «маски» – тантамарески.



Продолжение маршрута:

Государственный Эрмитаж
Центральный музей почвоведения
Музей игрушки

© Центр развития музейного дела
(концепция программы, 2005)

© А. А. Захарова (текст, 2015)

© Н. М. Ямщикова (рисунки, 2015)

О других программах нашего музея можно узнать по телефонам: 713-86-31, 713-86-16 или на сайте spbmuseum.ru



Игра-путешествие
«12345 –
Я ИДУ ИСКАТЬ!»
2015

9–12 лет маршрут

Облик, образ, образец

Музей-квартира А. А. Блока



museum12345.ru