



Условные обозначения:



рассмотри внимательно



запиши, нарисуй



вместе со взрослым



продолжение в другом музее



задание после путешествия

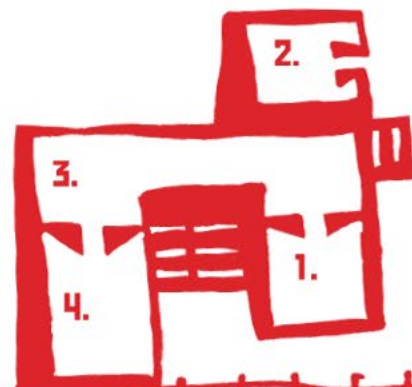
ПРИВЕТ!
Я МАШИНИСТ ПАРОВОЗА,
И МНЕ СРОЧНО НУЖЕН
ПОМОЩНИК!

Все поезда ходят по расписанию. Важно точно знать, сколько времени занимает путь от одной станции до другой. Давай составим наш график движения по маршруту.



Попроси своего спутника записывать время твоего прибытия на каждую станцию – в кружок, рядом с её названием.

Наш поезд
ОТПРАВЛЯЕТСЯ!



1. Станция Проворная

Эта станция названа так в честь одного из паровозов. Найди тот самый «Проворный».

Этот паровоз возил пассажиров из Петербурга в Царское Село. Дорога занимала примерно 30 минут.

Много ли это?
Ты можешь сравнить со своими маршрутами.



Сколько времени тебе нужно, чтобы добраться от дома...



...до любимой детской площадки?

..... минут



...до детского сада / школы?

..... минут



...до нашего музея?

..... минут

Как можно получить пар?
Обведи то, что для этого нужно



песок



огонь



мельница



ветер



вода



полено

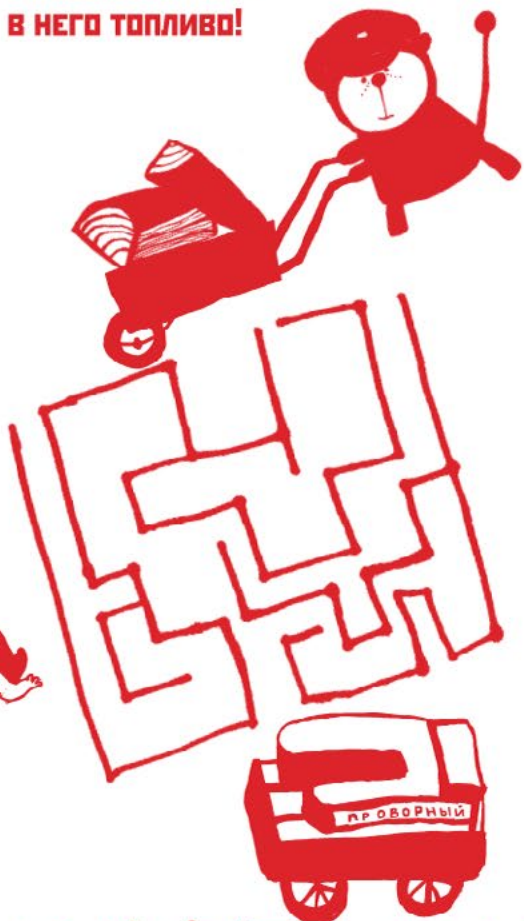
Сразу за паровозом следует особый вагон. Рассмотрни его и предположи, для чего он нужен.



Как он называется,
ты узнаешь, разгадав ребус.



Давай загрузим
в него топливо!



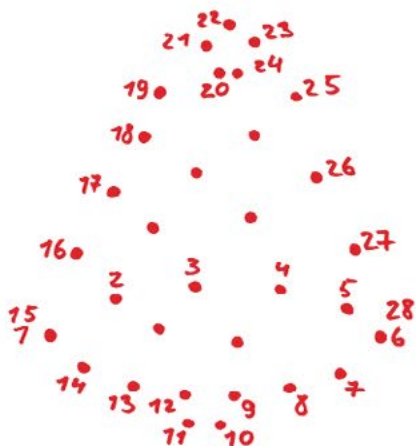
Теперь топлива нам хватит
надолго – и мы не будем тратить
время на лишние остановки.
Следуй указателям
до следующей станции.



2. Станция Царская

Мы прибыли на станцию
Царская. Давай отдохнём
и осмотримся.

С помощью какого предмета
раньше сообщали о прибытии
поезда? Соедини точки –
и ты узнаешь,
верна ли твоя догадка.



Найди в зале этот предмет.
Его младший брат поможет
тебе подать сигнал о том,
что мы добрались до станции.



В каких ещё случаях
в прежние времена
использовали колокол
для передачи срочной
информации?



Животные тоже
используют сигналы.
Как бобр предупреждает
свою семью об опасности,
ты узнаешь в Зоопарке.

Чтобы всё на железной дороге
происходило вовремя,
её работники всегда должны
быть на связи. Дежурные
по станциям отправляли друг
другу сообщения с помощью
особого аппарата. Он позволял
передать информацию
за считанные минуты!



Соедини слова и картинки –
и догадайся, что это.



ДАЛЕКО ВИЖУ



ДАЛЕКО СЛЫШУ

ДАЛЕКО ПИШУ



Найди такие аппараты
в зале. Некоторые
из них зашифровывали
сообщения,
а некоторые – нет. Найди
те, что использовали шифр.



