

ПРИВЕТ! Я-ЛЬВЁНОК,
А ТЕБЯ, СКАЖИ-КА,
КАК ЗОВУТ?



ПОРА СПЕШИТЬ, ВЕДЬ
НАС С ТОБОЙ СЕГОДНЯ
СКАЗКИ ЭСДУТ.

Помнишь, в одной сказке
дорога в волшебную страну
была выложена жёлтым
кирпичом? Так и у нас.
Ищи на полу надпись
«НАЧАЛО» – и отправляйся
в путь!



Исследуй стены этого зала.



Какие они на ощупь
и на вид?

(Подчеркни свои ответы)

ХОЛОДНЫЕ ТЁПЛЫЕ
 ГЛАДКИЕ
ШЕРОХОВАТЫЕ ТВЁРДЫЕ
БЕСЦВЕТНЫЕ МЯГКИЕ
ПРОЗРАЧНЫЕ ЧЁРНЫЕ
СЕРЫЕ ЗЕЛЁНЫЕ КРАСНЫЕ

Музейные стены сделаны
из...

~ СТЕКЛА
~ КАМНЯ
~ ДЕРЕВА

В сказках дома бывают
не такими, как в жизни.



Как звали героев этой сказки?
Посели каждого из них в свой
домик.

(Соедини линией)



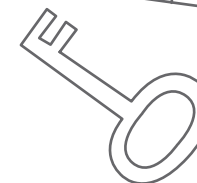
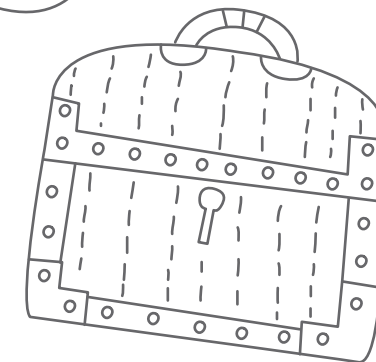
Чей домик был самым прочным?

Почему?



Поросята закрыли дверь
от волка на засов.

А какой предмет помогает тебе
закрыть дверь дома?
(Обведи свой ответ)



ОТПРАВЛЯЙСЯ ПО ДОРОГЕ
НА ПОИСКИ ЭТОГО
ПРЕДМЕТА.

Условные обозначения:

подумай,
догадайся



запиши,
нарисуй



вместе
со взрослым



продолжение
в другом музее



домашнее
задание



рассмотри
внимательно





Почему черепаха
Тортила прятала его
от Карабаса-Барабаса?

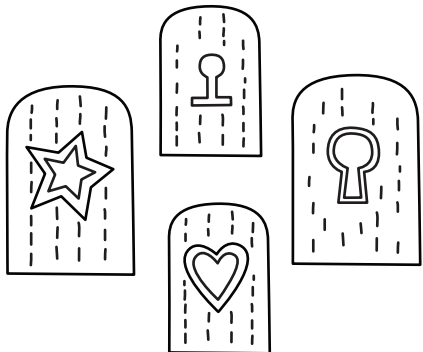


КАК ТЫ ДУМАЕШЬ,
БУРАТИНО БЫЛ СИЛЬНЫМ?

Можешь проверить. Подними
мешочек с песком. Он весит
столько же, сколько самый
большой ключ в музее.



Чтобы отправиться
дальше, выбери
дверь, которую
откроет наш ключ.



Ключ может открыть целый
город или крепость.



Хочешь увидеть ключи
от ворот крепости
Измаил? Они хранятся
в Музее А. В. Суворова.

Не теряя времени, иди дальше.
Какой предмет помогает тебе
понять, что ты успеваешь или,
наоборот, опаздываешь?



Захватили ли вы его
с собой?
Сколько в твоём доме
таких предметов?

(СОСЧИТАЙ ПО ПАМЯТИ) _____

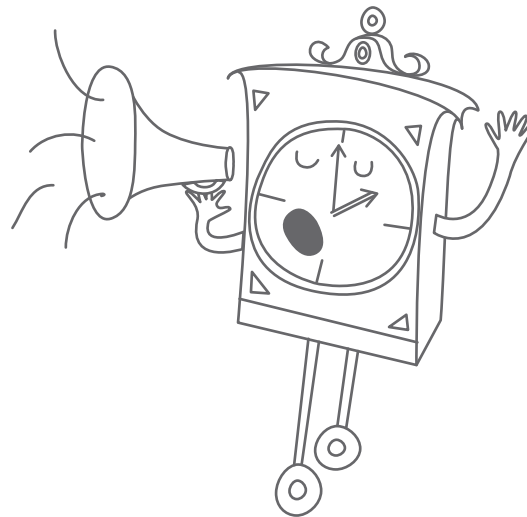
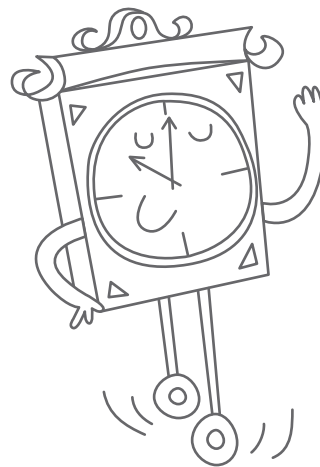


Чем музейные часы
отличаются от тех,
которые есть у тебя
дома?



Прислушайся, как они идут.
Попробуй шагать на месте
в такт с часами.

ИНОГДА ЧАСЫ МОГУТ БИТЬ.
Они просто громко
ОБЪЯВЛЯЮТ,
КОТОРЫЙ ЧАС.



Придумай «голос» для музейных
часов и пропой на ухо взрослому,
как они пробили бы три часа.



Соедини
стрелочками, что
произойдёт, если
часы...



СПЕШАТ

ТЫ
ОПОЗДАЕШЬ

ОТСТАЮТ

ТЫ ПРИДЕШЬ
РАНЬШЕ ВРЕМЕНИ



В одной сказке часы
в королевском
дворце спешили.

ВОЛШЕБСТВО ДОБРОЙ
ФЕЙ ДЕЙСТВОВАЛО
ТОЛЬКО ДО ПОЛУНОЧИ.



Постоянные партнёры:



При поддержке:



Лавочка Детских Книг

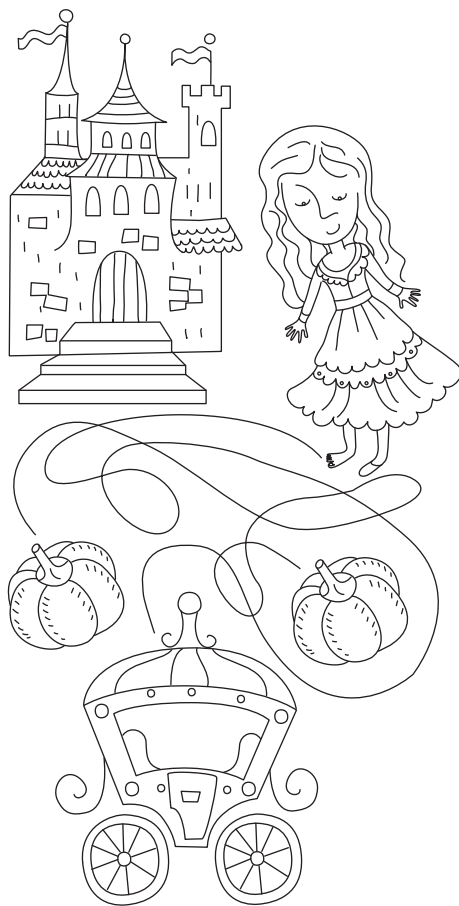
Информационные партнёры:



текст: Светлана Кислякова
дизайн: Елизавета Истомина

Героиня сказки
спешит покинуть
бал, до полуночи
остаётся всего
одна минута!

Помоги ей вовремя добраться от королевского дворца до кареты. Попроси взрослого помочь тебе проследить за временем по песочным часам.



В Музее истории Аничкова дворца ты сможешь увидеть зал, в котором проходили настоящие дворцовые балы.

На чём только не передвигаются герои сказок! На карете, в которую превратилась тыква, на ковре-самолёте, даже на печке... На чём еще?

А помнишь, как ездил Машенька на медведе?



Иди ДАЛЬШЕ ПО ДОРОГЕ и ищи «ТРАНСПОРТ» для МАШЕНЬКИ.



Как он называется?

Сколько таких предметов в витрине?

В каком из них могла бы поместиться Машенька (если бы она была примерно такая, как ты)?

Проверь себя - залезь в большую коробку.



Как ты думаешь, какие чувства испытывала Машенька, когда пряталась в туеске на спине медведя?



Обведи или напиши своими словами:

СТРАХ
ОЗЛОБИДИЕ
РАДОСТЬ
УВЕРЕННОСТЬ
СПОКОЙСТВИЕ
ТРЕВОГА
ЛУКАВСТВО



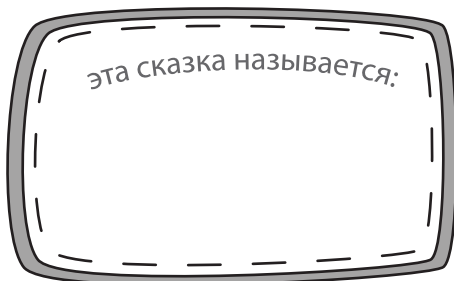
Медведи в русских сказках всегда бурые. А в Зоопарке живут ещё и белые: медвежонок Умка и его мама.

СТУПАЙ ВПЕРЕД,
К ПРЕДМЕТУ,
КОТОРЫЙ ХОРОШО
УМЕЕТ ОТРАЖАТЬ
ЧЕЛОВЕЧЕСКИЕ
ЧУВСТВА.

Стоя перед ним,
попытайся изобразить
чувства Машеньки.
Может быть, взрослый
сумеет угадать, что ты
показываешь?

Можно ли обмануть
зеркало?
Получилось ли это
у кого-нибудь из героев
сказок?

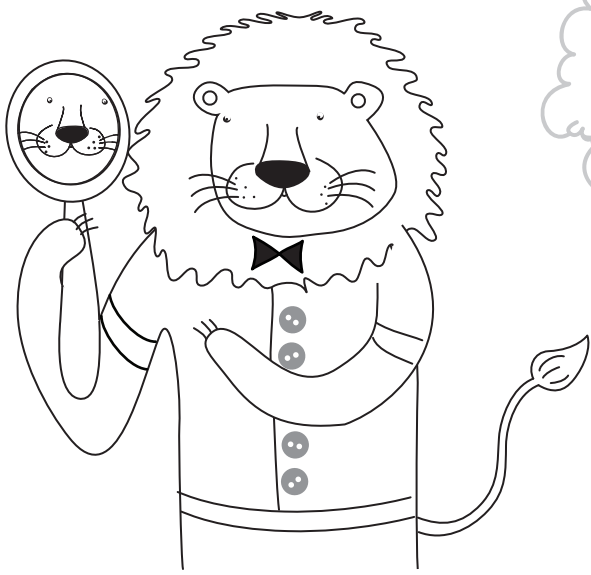
А КАКИЕ ЗЕРКАЛА
В ОДНОМ СКАЗОЧНОМ
КОРОЛЕВСТВЕ
ОБМАНЫВАЛИ ЛЮДЕЙ?



ЧТОБЫ ПРЕВРАТИТЬСЯ
В СКАЗОЧНИКА, ПОСПЕШИ
ПО ДОРОГЕ ИЗ ЭСЕЛТОГО
КИРПИЧА.

Осталось посмотреться
в правдивое музейное зеркало
и прошептать свои волшебные
слова.

ТЕПЕРЬ
ТЫ
СКАЗОЧНИК!



Найди дома любой
предмет, который может
стать сказочным героем.

Придумай про него сказку,
запиши (вместе с родителями)
или нарисуй её. Можешь сделать
из сказки спектакль.

ФОТОГРАФИЮ ПРЕДМЕТА
(ИЛИ СЦЕНЫ ИЗ СПЕКТАКЛЯ)
И СКАЗКУ ПРИСЫЛАЙ
НА САЙТ ФЕСТИВАЛЯ.

До новых сказок!

Виртуальный музей «Как поживаете?»

Загрузить свои фотографии,
рисунки и комментарии,
а также посмотреть,
что загрузили другие,
вы можете здесь:
www.museum12345.ru/museum

Продолжение маршрута:

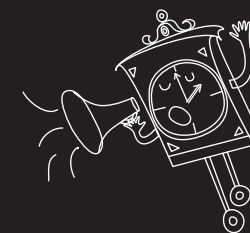
Ленинградский зоопарк
Музей истории
Аничкова дворца
Музей А. В. Суворова

© Центр развития музейного дела
(концепция программы, 2005)
© С. А. Кислякова (текст, 2012)
© Е. П. Истомина (дизайн, 2012)



Игра-путешествие «12345 — Я ИДУ ИСКАТЫ!»
маршрут

5-8
лет



Ни в сказке
сказать...

Музей истории Кронштадта



www.museum12345.ru