



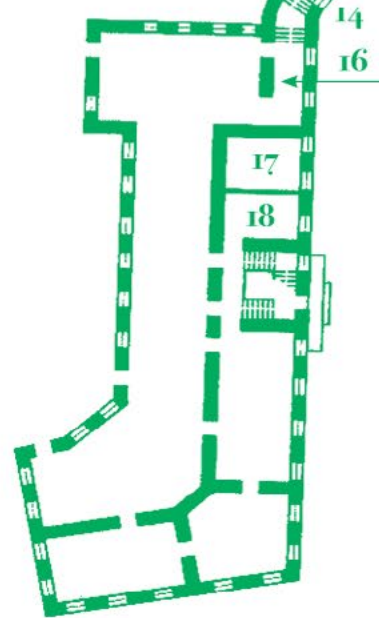
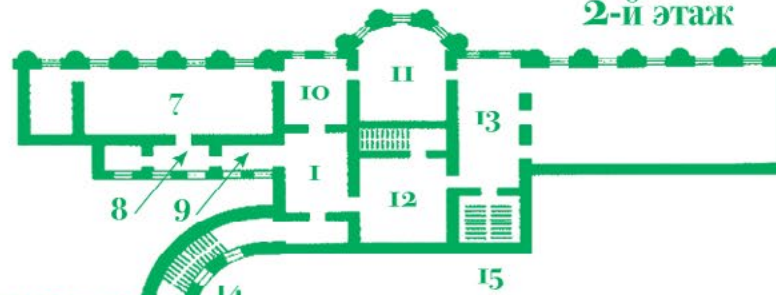
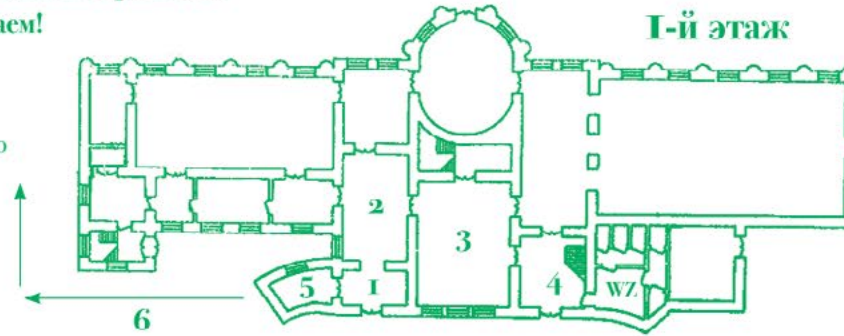
Приветствую тебя в усадьбе 18-го века!

Когда-то она принадлежала поэту Гавриле Романовичу Державину. Сейчас здесь музей, который сохранил для нас предметы того времени и память о жизни хозяев.

Но может ли музей поведать о вкусах и запахах прошлого?

Давай узнаем!

Путь в оранжерею (кафе)



1. Вход в центральный корпус
2. Вестибюль
3. Гардероб
4. Лестница на 2-й этаж
5. Арка – переход в оранжерею
6. Путь в оранжерею (кафе)
7. Столовая 2-го этажа
8. Званка
9. Кабинет Дарьи Алексеевны
10. Диванчик
11. Музыкальная гостиная
12. Кабинет Г. Р. Державина
13. Бильярдная
14. Лестница в кухне
15. Лестница на 2-й этаж
16. Ледник
17. Паровая кухня
18. Приспешная

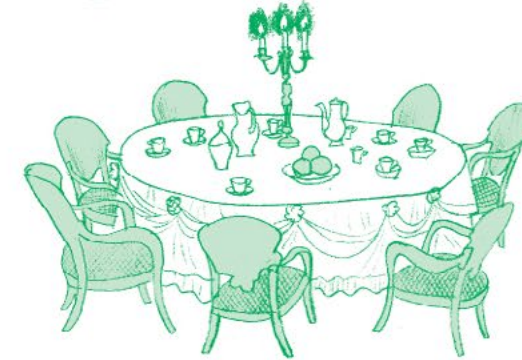
Пройди в столовую.

Столовая

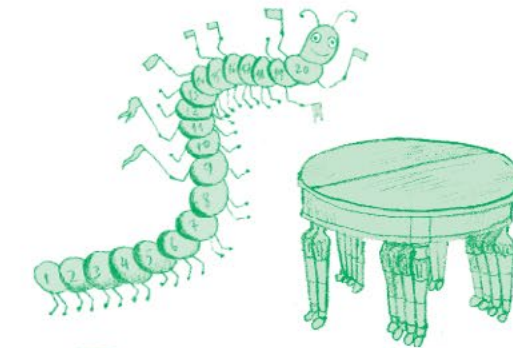
Найди портрет хозяина усадьбы, а напротив – портрет его жены Дарьи Алексеевны. Точно так же, друг напротив друга, хозяева сидели за столом.



Как твоя семья расселась бы за таким столом?



Загляни под стол. Сколько у него ножек! Как назывался такой стол, тебе подскажет рисунок.



Предположи, скольких гостей ожидают Державины?

Условные обозначения:



запиши, нарисуй



найди и рассмотри



обсуди со взрослым



подумай, догадайся



после путешествия



в другом музее



С одним из знаменитых гостей, бывавших в этой усадьбе, ты познакомишься в Музее А. В. Суворова.



Главной трапезой дня был обед. В какое время обедали у Державиных?



В какое время обычно обедаешь ты?



Расставь номера блюд от первого до последнего. Подсказка – в меню, лежащем на столе.



Представь, что ты в ресторане и собираешься сделать заказ. Какие из блюд, перечисленных в меню, ты выберешь?



Рядом с портретом Державина найди отрывок из его стихотворения.

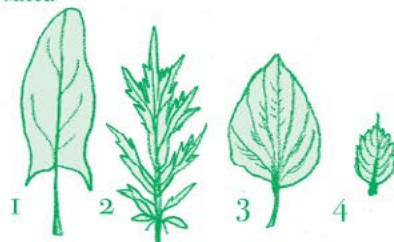


Прочти текст, рассмотри изображения на століке и разложи блюда в том порядке, в каком они перечислены в стихотворении.

«Зелёны щи с желтком» Гаврила Романович очень любил. Какая трава нужна для их приготовления?

Изучи травы на століке и обведи правильный ответ:

- щавель
- польнь
- подорожник
- мята



Какой вкус придаёт эта трава супу?

СОЛЁНЫЙ КИСЛЫЙ



ГОРЬКИЙ



Какие супы любишь ты?

В столовой устраивали не только обеды. Рассмотрі сервировку стола. На какую трапезу Державины пригласили гостей?

- чай
- кофе
- ужин



В столовую подавали уже готовые блюда. Чтобы узнать, где их готовили и как хранили продукты, пройди дальше.

Лёдник



Как хранили продукты в 18-м веке, когда не было холодильников?



Загляни в лёдник. Найди в нём то, что помогало сохранить продукты свежими в течение долгого времени.



Рассмотри на стене картинку, ближайшую к лёднику. Так в 18-м веке заготавливали лёд.



С помощью подписей к изображениям определи название реки, на которой работают люди.

Далеко ли эта река от державинской усадьбы?



Партнёры:



СТОИК

Информационные партнёры:



САНКТ-ПЕТЕРБУРГСКИЕ ВЕДОМОСТИ



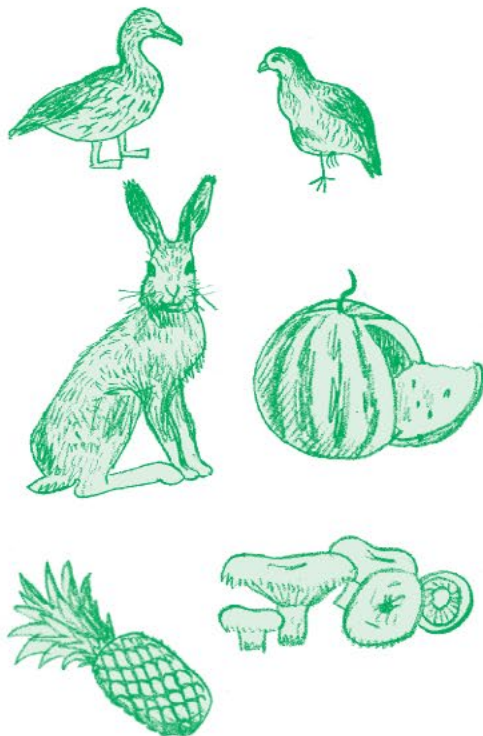
Текст: Ирина Мальгина, Нина Морозова
Рисунки: Артём Костюкевич

Рассмотри продукты в леднике.



Как ты думаешь, какие продукты были непривычными для людей 18-го века? Обведи.

А каких продуктов ты никогда не пробовал? Подчеркни.



Из ледника продукты попали в кухню. Давай пройдем туда.

Паровая кухня

Рассмотри макет паровой печи и её схему на стене.



С помощью чего готовили еду в ПАРовой печи?

Какие блюда обычно готовили в такой печи, ты узнаешь, если правильно совместишь слоги.

СО БА
ША КА
 МЯ РЫ



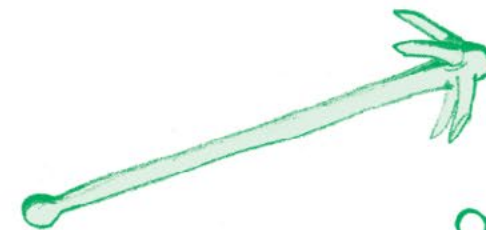
В наше время хозяйки используют на кухне разные приспособления, которые помогают готовить. В 18-м веке они тоже были, только выглядели иначе.

Найди в зале предмет, с помощью которого взвешивали продукты.



Нарисуй его.

Соедини стрелками старинные и современные приспособления, которые выполняют похожую работу:



Пройди в приспешную.

Приспешная

Державин и его домочадцы говорили «приспешничать» вместо «готовить», «стряпать».

Допиши окончание пословицы:

Что приспели, то и _____
(полугили, увидели, съели).

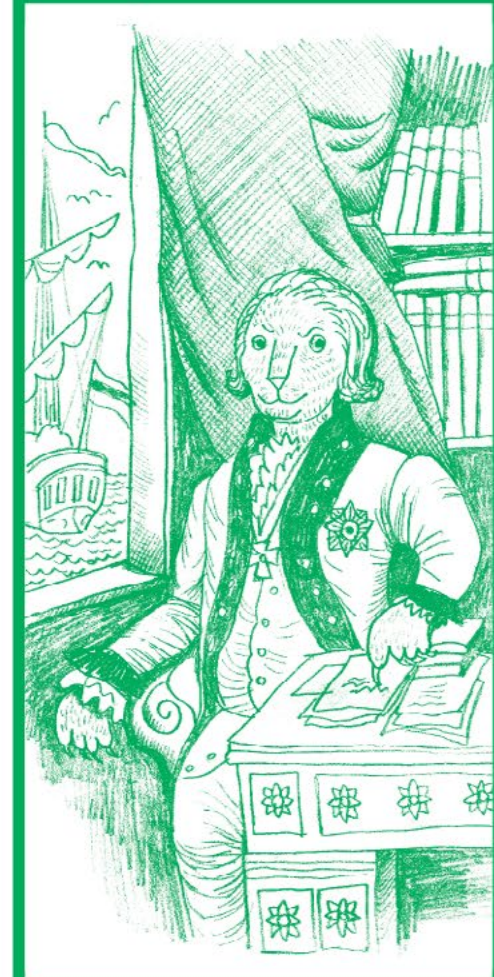
Сфотографируйся на память в образе прис _____ника или прис _____ницы.

Со временем

9–11 лет

остановка:

Музей-усадьба
Г. Р. Державина, филиал
Всероссийского музея
А. С. Пушкина



В усадебном кафе тебя ждёт
угощение 18-го века!

Спешит туда!



ДО НОВЫХ ВСТРЕЧ!



Найди на столе у окна
то, что ещё подавали
в столовую к чаю или кофе.

Рядом с сахарницей находится
«гильотина» – приспособление для
раскалывания большого куска сахара
(сахарной головы) на более мелкие.



Как выглядела сахарная
голова, ты узнаешь в Музее
«Разночинный Петербург».



Ты узнал, что и как
готовили в усадьбе 18-го
века. На обратном пути
запиши, какие запахи
ты почувствуешь:

в приспешной:

в кухне:

в леднике:

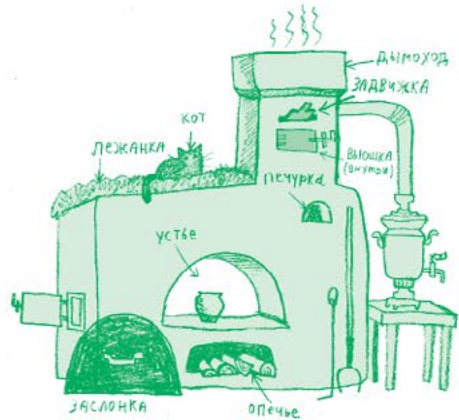
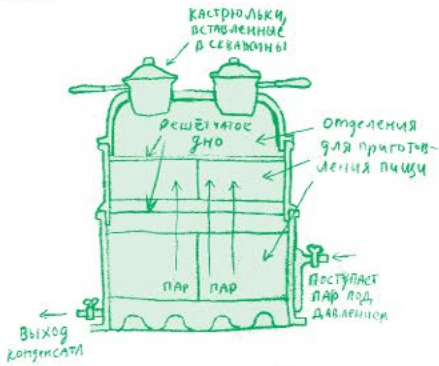
Хозяин дома бывал в кухнях нечасто.
Много времени он проводил
в кабинете: писал стихи.

Загляни в кабинет Державина. Отсюда
ты можешь выйти через тайный выход.

Ищи его там, где стоит столик со стихами
поэта. Возьми их на память и прочти.



Из каких частей состоит
русская печь? Сравни
её с паровой. Дорисуй
огонь в печи.



Рассмотри, что стоит
в русской печи. На столе
у печи найди рецепты
пирогов, которые готовили
в 18-м веке. Прочитай.
Отметь, какие из них
готовит приспешница
для семьи Державина.

- курник
- калитка
- пирог с яблоками
- кулебяка
- пирожки с капустой

Выбери один из рецептов
и заведи его с собой.
Вместе с родителями
испеки такой пирог дома.



▲ Е Т -
○ К К ← →
▼ И И *

© Центр развития музейного дела
(концепция программы, 2005)

© И. А. Мальгина, Н. П. Морозова (текст, 2016)

© А. В. Костокевич (рисунки, 2016)

О других программах нашего музея
можно узнать по телефону 493-45-49
или на сайте museumpushkin.ru