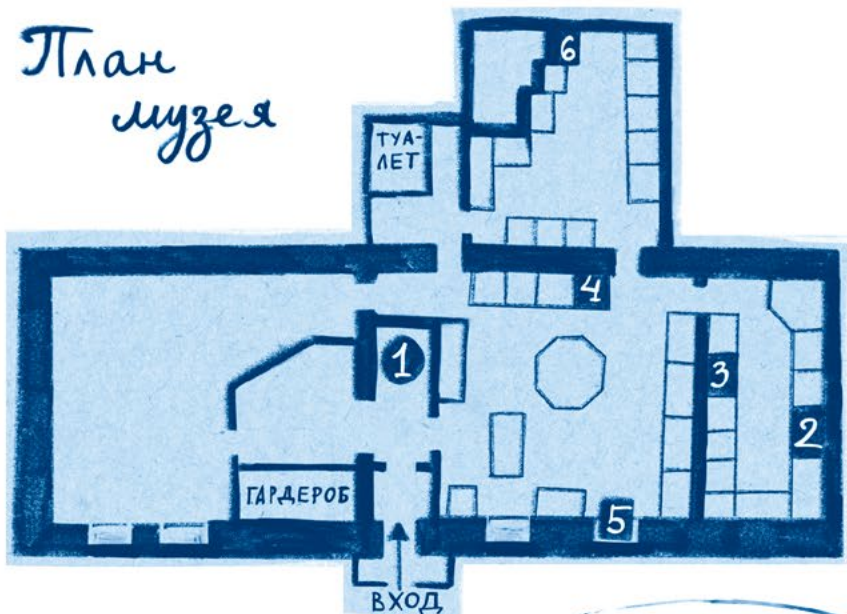


План музея



Условные обозначения:



рассмотри внимательно



запиши, нарисуй



обсуди со спутником



Здравствуй!
Обитатели нашего музея всегда готовы с кем-нибудь поиграть. Эти игрушки создавали, чтобы они стали детям хорошими друзьями. Но посмотри, все они – очень разные. Интересно, почему?



Иногда человеку бывает просто необходим лучший в мире товарищ по играм. Найди в витрине № 1 друга Сванте Свантесона из Вазастана. Как его зовут?



А как к Сванте Свантесону обычно обращались в семье?



2/3

задание после путешествия

Говорят, что у друзей много общего. С другой стороны, противоположности притягиваются. Давай найдём сходства и различия:

	живёт один
вежливый и воспитанный мальчик	
живёт в квартире	в меру упитанный
когда болеет – принимает порошки и пилюли	любит мясные тефтели и булочки с корицей
есть старшие брат и сестра	умеет летать
учится в школе	любит гулять по крышам и проказничать
доверчивый	не умеет как следует читать и писать
	его мамочка – мумия, а отец – гном



Как художник, создавший эту игрушку, изобразил, что Карлсон – «в меру упитанный»? А что он «мужчина в полном расцвете сил»?

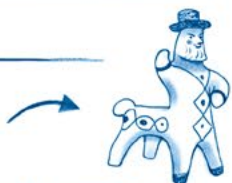


Малыш мечтал о



Найди в витрине № 2 верного друга сказочного богатыря Бовы. Он только наполовину человек, а туловище его стоит на четырёх ногах. Каким животным они могли бы принадлежать?

Его зовут **Полкан**.



Какому домашнему животному часто дают такую кличку?

В одних былинах Полкан описывается как существо с собачьей головой, в других – ему достались от пса туловище и огромные лапы. Имя «Полкан» произошло от итальянского слова **Pulicane**.

Что означает в итальянском слово **сane**, если имя **Pulicane** означает «потомок псов»?

Как ты думаешь, почему в русских былинах его стали изображать и с конским туловищем?

Подсказка

Произнеси вслух:

«полупёс», «Полкан», «полуконь».

На какое существо из древнегреческих мифов похож Полкан?
(Расшифруй.)

Г Е П А С

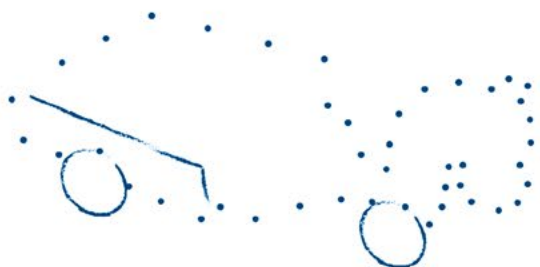
С Ф И С К Н

К Е А Т Н В Р

С И Р Е А Н



Обведи по точкам рисунок и найди такую же игрушку в витрине № 3.



Изобрази животных, которые возили сказочных персонажей, в виде игрушек-каталок:



Другом младшего сына мельника в одной сказке стал обычный домашний _____-мышелов.



Чего не хватает коту, чтобы соответствовать названию сказки?

Дорисуй.

Найди этого персонажа в витрине № 4.

Партнёры:



СТОИК



При поддержке:



Информационные партнёры:



САНКТ-ПЕТЕРБУРГСКИЕ ВЕДОМОСТИ



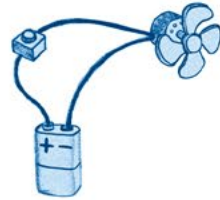
ЛУЧШЕЕ В САНКТ-ПЕТЕРБУРГЕ WWW.BESTSPB.RU

текст: Юлия Иванова
рисунки: Наталья Ямщикова

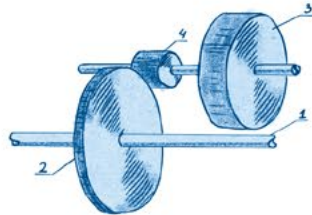
! Как ты думаешь, что умеет эта игрушка?
! Что приводит её в движение?
! Выбери правильный вариант.



1. Пружина.



2. Батарейки.



3. Инерционный механизм.

! Отметь современника нашего героя:



Шерлок Холмс

Д'Артаньян

Алиса Селезнёва

Самую известную сказку про этого кота записал



Брат писателя, Клод, был учёным и изобретателем. Он придумал машину, которая умела складывать большие числа при помощи системы зубчатых реек.

Сейчас сложные вычисления человеку помогает делать



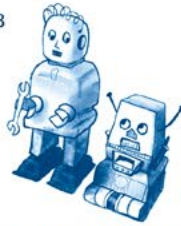
а тяжёлую работу часто выполняет



Слово «робот» придумал чешский писатель Карел Чапек в 1920 году.

! Какой смысл вложил он в это слово, если по-чешски robota – «каторга», «тяжёлый труд»?

Вскоре после того, как Чапек написал пьесу про роботов, в Японии был создан первый робот «Лилипут». Он был ростом 15 сантиметров и умел ходить. Найди в витрине № 5 двух роботов – его соотечественников.



! На какие маски похожи лица этих роботов? Выбери. На твой взгляд, какая «профессия» у этих игрушек?

- 1. Военные.
- 2. Строители.
- 3. Воспитатели.
- 4. Актёры.



маска древнегреческого театра



японская театральная маска



маска венецианского карнавала



японская военная маска

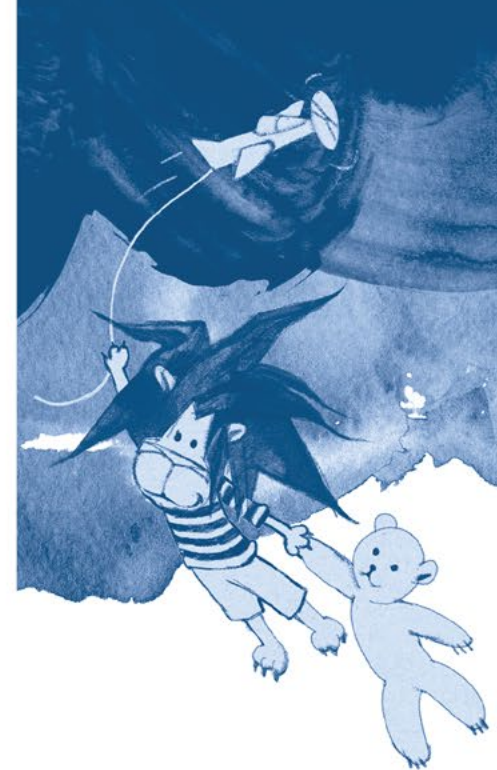


Игра-путешествие
«12345 —
Я ИДУ ИСКАТЬ!»
2015

9–12 лет маршрут

Облик, образ, образец

Санкт-Петербургский
музей игрушки



Какой талисман ты выберешь для своего увлечения? Какими качествами он должен обладать? Как он был бы одет, что держал бы в руках? Какие черты могут показывать его характер?

2/3 Нарисуй этот талисман.



Продолжение маршрута:

Государственный Эрмитаж
Центральный музей почвоведения
Музей-квартира А. А. Блока

© Центр развития музейного дела
(концепция программы, 2005)

© Ю. Г. Иванова (текст, 2015)

© Н. М. Ямщикова (рисунки, 2015)

О других программах нашего музея
можно узнать по телефону 234-43-12
или в сети ВКонтакте: vk.com/club69533

museum12345.ru

! Может ли робот стать настоящим другом?



В 1996 году в Атланте готовились к летней Олимпиаде и поручили придумать талисман... компьютеру. Получилось вот такое существо:



Люди назвали его «Что это?» – «What is it?», или, сокращённо, **Иzzi**.

Чтобы сделать Иззи более спортивным, дизайнеры переобули его в кроссовки, а чтобы он стал более весёлым и дружелюбным, организаторы Олимпиады пригласили



Реши пример – и узнаешь:
(125 : 5 + 5) : 10 =

1. Стилистов и визажистов.
2. Настройщиков компьютерных программ.
3. Группу детей, которые выступили в роли советчиков.

Найди результат их работы в витрине № 6. Отметь на рисунке, как изменился Иззи.

Какие черты делают его более открытым и доброжелательным?

✎ Отметь.



Стал ли Иззи спортсменом, надев кроссовки?

✎ Рассмотрите другие игрушки-талисманы в этой витрине. Соедини линиями названия животных и качества, которыми они обладают.

Белый мишка **ловкость**

Леопард **сила**

Зайка **скорость**