

Условные обозначения:


рассмотри внимательно


запиши, нарисуй


вместе со взрослым


продолжение в другом музее


задание после путешествия


подсказка

Какой звук слышен утром в деревне?



В Зоопарке ты узнаешь, кто поёт, когда ты просыпаешься и когда засыпаешь.





Здравствуй! Я – Понька, здешний домовёнок. Всяким добром ведаю, обо всех делах знаю и сам без дела не сижу – помогаю. И твоя помощь будет кстати!



1-й этаж. Зал с печкой

Крестьяне трудятся круглый год, а мы, домовые, следим, чтобы их рабочий инструмент был исправен.

Обойди зал слева направо и найди нужные мне предметы. 

Фотографии покажут, как используют эти вещи. 

Соедини стрелками предмет и время года, когда он нужен.

Лето

Весна

Осень



Подними голову – и увидишь подсказки. 

В конце лета, собрав урожай, оставшиеся колоски я сплетаю в красивые снопы и оставляю в поле. Зачем?



Это благодарность полю за урожай;



чтобы склевали птицы;



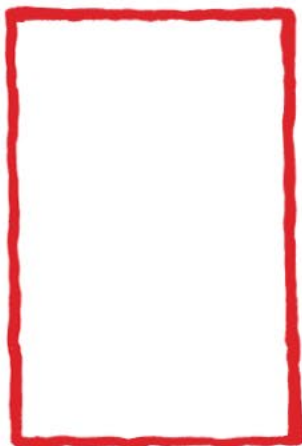
чтобы не везти лишнее в амбар.



Как называют такой сноп? Выбери.



Придумай свой способ связать и украсить «бороду».

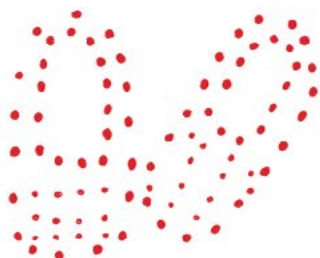


А в какое время года в поле никто не работает?



Зато есть минутка для других дел!

Соедини точки – и увидишь, что я собрался починить.



Составь слово из букв и узнаешь, из чего я их сплёл.



В витрине-печке есть кусочек этого материала.

Он оказался там потому, что:



хорошо горит;



его использовали вместо прихватки.



Это кора какого дерева?



А ещё из этого дерева заготавливают отличные _____ на зиму.

Выбери каждую третью букву и впиши:

РШДУСРЖЕОЯЗВПГА

Зачем отправлять в печку песок? Ответ ищи в Музее стекла.



Пока работал – согрелся!



Древесина не только греет. Из неё делают множество самых разных вещей. Пока идёшь на 2-й этаж, ищи предметы из дерева. Много ты их насчитаешь?

**2-й этаж.
Зал с изразцовой печью**



...потехе – час!



**О-хо-хошеньки!
Не принарядился я для праздника!**

Партнёры:



СТОИК

Информационные партнёры:



САНКТ-ПЕТЕРБУРГСКИЕ ВЕДОМОСТИ



Текст: Ирина Бубырь,
Варвара Лапковская
Рисунки: Яна Михалко



Отгадай загадку.

Днём обручем, ночью змейей.

ЭРОП



Давай сплетём поясок
и тебе! Здесь ты найдёшь
всё нужное.

1.



2.



3.



Вспомни слово из песни –
и ты узнаешь, как такой пояс
называется:

«...С голубого ручейка
начинается река, / Ну а
начинается с улыбки!»

Ты догадался почему?

Используй свою поделку,
чтобы принарядиться.

Есть такие магазины,
где вся еда – нарядная.
Идём в кондитерскую!

Что здесь продают?

Кондитерская



Рядом с дверью есть
витрина с малюсенькими
коробочками. Что бы
ты хотел держать в такой?



Там живу я –

.....

Я отличаюсь
от карамелек
тем, что у меня нет

.....



В витрине возле окна
живёт клоун.
Как ты думаешь, для какого
случая сделан этот торт?



Нарисуй торт на свой день
рождения.



Когда ты родился? _____
Какие ещё праздники
ты знаешь?



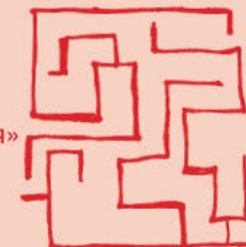
Проходя через следующий
зал, вместе со своим спутником
вспоминай названия праздничных
лакомств. Один шаг –
одно лакомство.

2-й этаж.
Зал с самоварами

Найди в витрине сахар.
Как назывался такой
большой «слиток»?



«сахарная»



«голова»

«торпеда»

«гора»

Со временем

5–8 лет

остановка:

Санкт-Петербургский
музей Хлеба

Ты умеешь пить чай с сахаром «вприкуску»? А «вприглядку»?

Дома попробуй пить несладкий чай и смотреть на сахар.

Ты будешь пить быстрее, медленнее или так же, как обычно?

«В нашу страну чай попадал из Китая.

Если сложишь весну и лето вместе, узнаешь, сколько месяцев длился его путь:

_____».



Голубая коробка в витрине подскажет, кто возил чай. Как думаешь, кто тратил меньше всего времени на дорогу?

Можно посмотреть через лупу.

Научиться доставлять грузы точно в срок ты сможешь в Музее железнодорожного транспорта.

В этом зале живёт семья самоваров. Самого большого зовут Иван Иванович.

Придумай имя самому маленькому.

Какими голосами они запоют, когда будут закипать?

Примите позы самоваров – большого и маленького – и устройте самоварный хор.



Дома прочитай стихотворение Даниила Хармса про Ивана Ивановича Самовара.

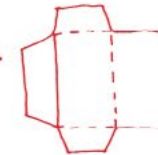
**ПОИГРАЕМ
В ПРЯТКИ?**

Кто сможет насчитать больше самоваров в этом зале за одну минуту? Возьмите с подоконника песочные часы – и вперед!

Не забудьте про нарисованные самовары!

Как красиво оформить подарок и почти не потратить время? Завернуть его в фантик!

Дома сделай конфету-упаковку.



А у тебя дома живёт домовёнок? Клянйся ему от Поньки! Будет время – заходи ещё!



▲ ≡ Т -
○ К ≡ ≡
▽ ≡ И •

- © Центр развития музейного дела (концепция программы, 2005)
- © И. В. Бубырь, В. И. Лапковская (текст, 2016)
- © Я. В. Михалко (рисунки, 2016)

О других программах нашего музея можно узнать по телефону 294-50-90 или на сайте muzei-xleb.ru

