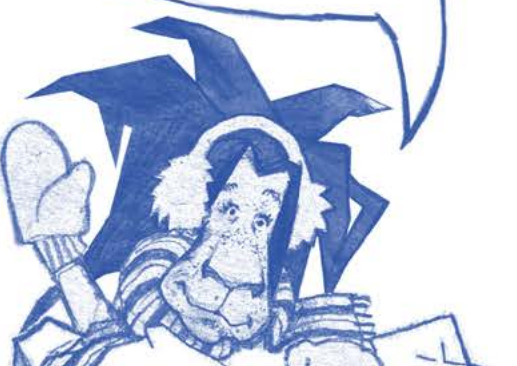
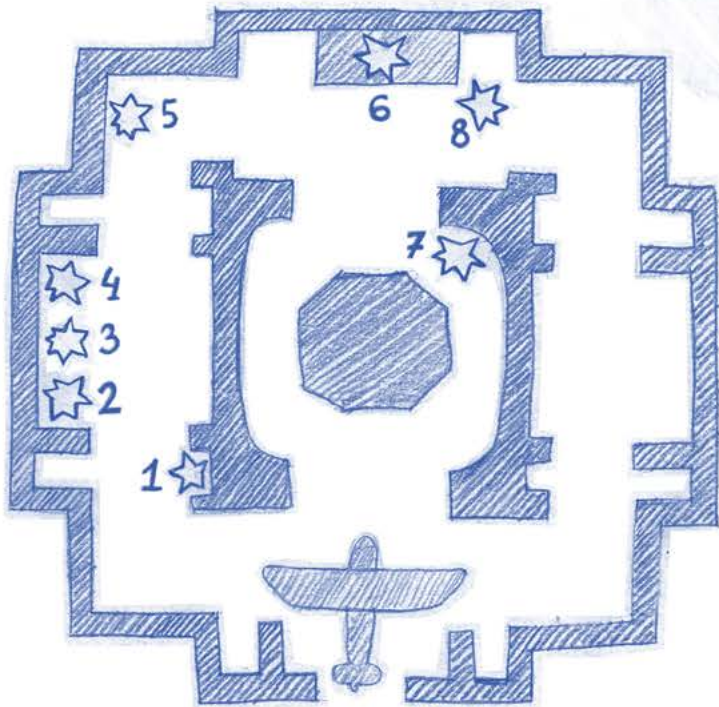


Существуют такие «великаны», которыми все восхищаются. Не ростом их, не силой, а храбростью, отвагой, выносливостью и силой духа. Это великаны-полярники.



Условные обозначения:

| | |
|---------------------------|----------------------------|
| запиши, обведи | обсуди со спутником |
| | |
| задание после путешествия | продолжение в другом музее |
| | |
| выбери правильный ответ | подсказка |
| | |



Сегодня вместе с великанами-полярниками мы отправимся в экспедицию в одно из самых суровых мест нашей планеты, которое называется



Как великанам-полярникам туда добраться? Сейчас в Арктику отправляются мощные ледоколы, а раньше жители Крайнего Севера, поморы, ходили по «твёрдым морям» на парусных судах – кочах.

Почему северные моря называли «твёрдыми»?

Остановки

- Модель кóча
- Рацион полярника. Экспедиция Э. Толля
- Собираем экспедицию, 1-я часть
- К Северному полюсу!
- Дирижабль «Италия»
- Станция «Северный полюс-1»
- Северная утка
- Собираем экспедицию, 2-я часть



1

Найди в витрине модель кóча – великого изобретения поморов.



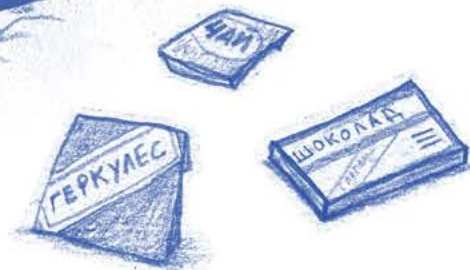
Как ты думаешь, в чём его уникальность?

✓ Выбери один или несколько верных ответов:

- Кóчи имели округлые обводы, которые при сжатии льдами выталкивали судно на поверхность льда.
- Похожая на яйцо форма корабля позволяла поморам быстро вытаскивать корабль на лёд.
- Двойная обшивка корпуса не давала льду раздавить корабль.
- Благодаря небольшим размерам, кóчи легче выживали в северных морях.
- Между бортами кóча находилась очень горячая вода, которая растапливала лёд.

2

Отправляясь в дальние экспедиции, великаны-полярники тщательно продумывали свой рацион, чтобы не страдать от голода. В витрине, которая посвящена экспедиции Толля, ты видишь продукты, пролежавшие в вечной мерзлоте 73 года.



Почему среди продовольствия есть плитка горького шоколада?



Сладости музейного значения можно найти и в Особняке Румянцева!

3

В дальних и долгих экспедициях, из-за нехватки витамина С, люди болели страшной болезнью – цингой.



Положи в свой рюкзак продукты, которые спасут твою команду от цинги.



4

Среди великанов-полярников много первооткрывателей. Каждая экспедиция, достигая новых земель, обязательно водружала флаг своей страны. Северный полюс был самой заветной и недостижимой мечтой полярников вплоть до 20-го века.

Найди на стенде портрет полярника, который пытался достичь Северного полюса. Напиши его имя и фамилию.



Не дойдя до Северного полюса, великан-полярник погиб. Но его путь продолжили другие. Найди модель корабля, которому всё-таки удалось добраться до полюса.



Корабль называется



Партнёры:



При поддержке:



Информационные партнёры:



Текст: Ирина Южакова, Юлия Аксёнова
Рисунки: Наталья Ямщикова

2/3 Поищи «великанов» в книге Вениамина Каверина «Два капитана» или в фильмах, которые по ней сняты.

Снежные бури быстро стирают следы присутствия великанов-полярников в Арктике.

Какими способами можно сообщить о себе в полярных условиях?

В суровых условиях Арктики даже великаны терпели бедствия и оставались на льду в ожидании помощи. Так, в 1928 году палатка спасла жизни девяти итальянцам, оказавшимся во льдах Арктики после крушения дирижабля «Италия».

Рассмотри диораму, рассказывающую о спасении итальянской экспедиции.

Красный цвет был выбран для палатки, чтобы она:

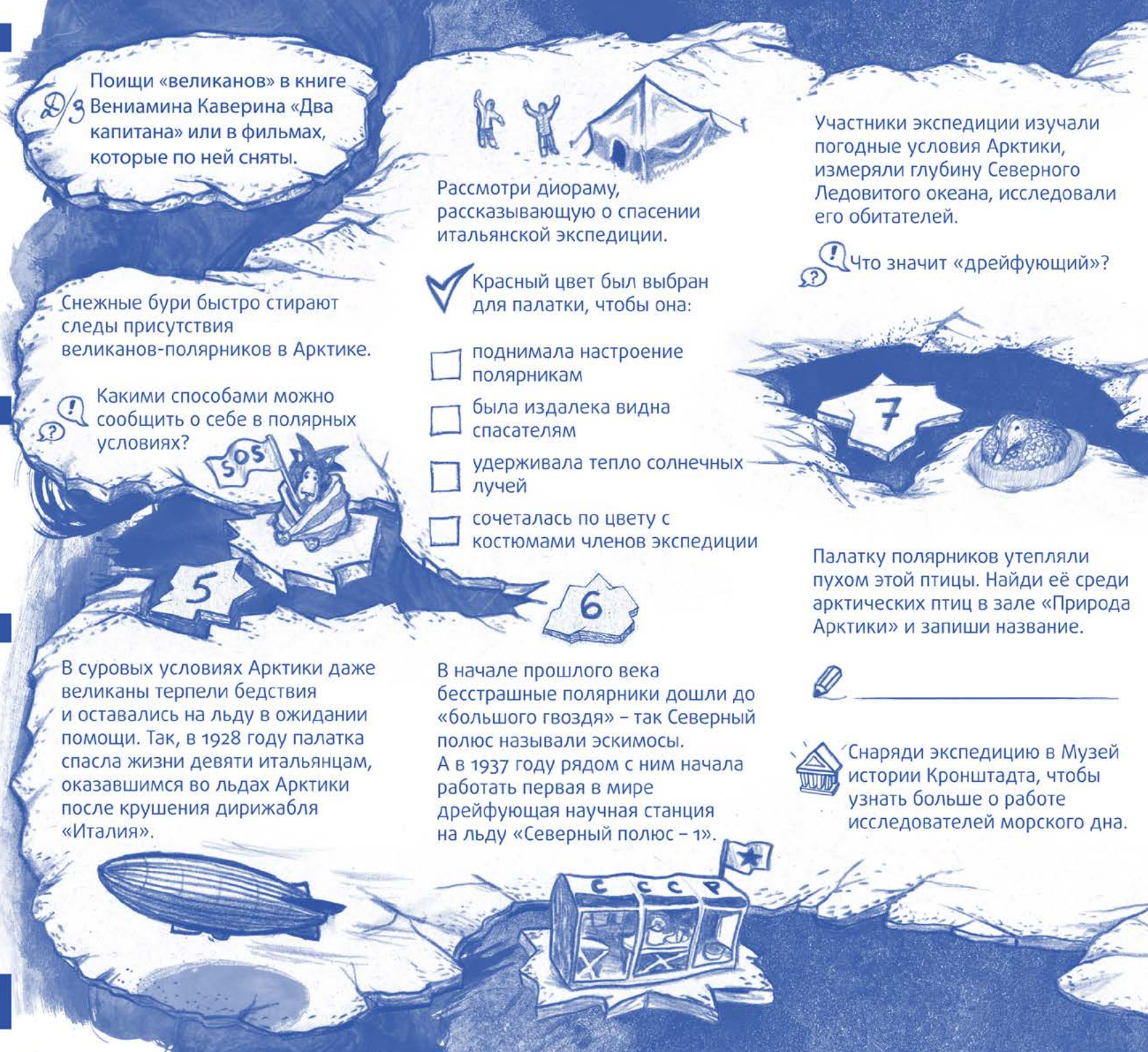
- поднимала настроение полярникам
- была издалека видна спасателям
- удерживала тепло солнечных лучей
- сочеталась по цвету с костюмами членов экспедиции

Участники экспедиции изучали погодные условия Арктики, измеряли глубину Северного Ледовитого океана, исследовали его обитателей.

Что значит «дрейфующий»?

Палатку полярников утепляли пухом этой птицы. Найди её среди арктических птиц в зале «Природа Арктики» и запиши название.

Снаряди экспедицию в Музей истории Кронштадта, чтобы узнать больше о работе исследователей морского дна.



На станции «Северный полюс – 1» были начальник, метеоролог, гидробиолог, радист и даже сторож. Кто же был сторожем экспедиции и от кого требовалось охранять станцию?



Вернись к палатке, справа от неё висит картина художника Михаила Канеева, где изображена сцена спасения полярников.



Для полярной экспедиции очень важна тёплая и надёжная одежда. Выбери вещи, которые позволят выжить во время арктического похода.



Ура!

Наша экспедиция успешно дошла до Северного полюса!

По традиции, каждая экспедиция оставляет в Арктике флаг. Оставь и ты свой след: подойди к стенду и запиши на флажке те качества, без которых великану-полярнику никак не обойтись.

Обведи в кружок те из них, которые ты уже выработал у себя:



Продолжение маршрута:

Музей истории Кронштадта
Особняк Румянцева,
филиал Музея истории Санкт-Петербурга
Музей-заповедник «Гатчина»

© Центр развития музейного дела (концепция программы, 2005)
© И. В. Южакова, Ю. В. Аксёнова (текст, 2014)
© Н. М. Ямщикова (рисунки, 2014)

О других программах нашего музея можно узнать по телефону 571-25-49 или на сайте polarmuseum.ru

9-12 лет

Игра-путешествие «12345 — Я ИДУ ИСКАТЫ!»

Маршрут

Как стать великаном

Музей Арктики и Антарктики

