



Приветствуем
ГОСТЯ НАШЕГО
ЗООПАРКА!

Как ты думаешь, в какое время лучше всего ходить в гости?



Помнит ли твой спутник песенку из мультфильма «Винни-Пух идёт в гости»? Спойте её вместе.



Нам с тобой, как и Винни-Пуху, удобнее встречаться с друзьями утром или днём, ведь ночью мы спим. Но некоторые обитатели леса только просыпаются в то время, когда ты ложишься спать.

Остановка 1

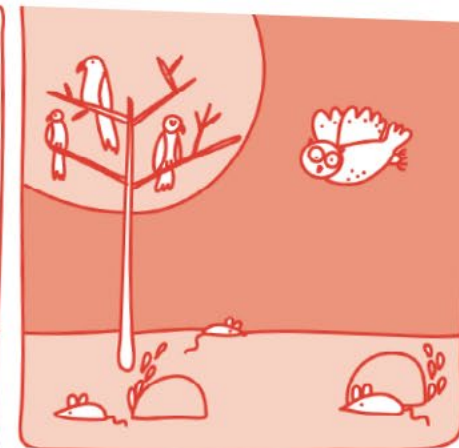
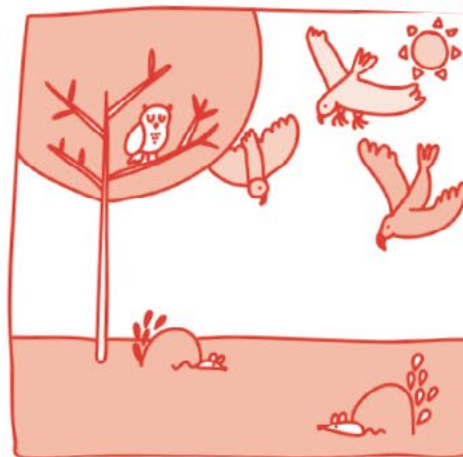
Посмотри на изображение птицы и найди её в вольере. Прочти название на видовой табличке.



Он хищник, его добыча — небольшие птицы и грызуны.



Рассмотри картинки и подумай: почему совы охотятся ночью?



Во время ночной охоты филин использует не только зрение, но и слух.



Исследуй перья в витрине возле вольера, сравни перья филина и других птиц.



Закрой глаза. Попроси своего спутника отойти на несколько шагов и негромко досчитать до пяти. Можешь ли ты определить, где он(а) находится?

Чтобы охота была удачной, филин должен летать бесшумно. В этом ему помогает особое строение пера.

У филина перо
(обведи подходящие слова):

грубое плотное
жесткое
мягкое пушистое

Условные обозначения:



запиши, нарисуй



найди и рассмотри



вместе со взрослым



после путешествия



попробуй сам



в другом музее

Остановка 2

Загляни в окно домика – и ты увидишь семью бобров.
Эти животные тоже любят ночные прогулки, а днём обычно спят.


В природе бобры живут семьями: папа, мама и дети разного возраста. Ночью они выходят полакомиться листьями и корой. Если кто-то из бобров заметит опасность, он всех предупреждает.

 Посоревнуйтесь, кто быстрее отыщет всех бобров на рисунке.




Подать сигнал тревоги бобру помогает **ТСОВХ** _____
Приподними игрушечный хвост и отпусти его. Так заметивший опасность бобр бьёт хвостом по воде.

Что происходит, когда остальные бобры слышат этот сигнал? Ответ ты найдёшь внутри бревна.

 Сигнальные инструменты, которые используют люди, ты можешь увидеть в Шереметевском дворце.

Свои плотины бобры создают тоже ночью.
Для строительства они используют толстые деревья. Дерево диаметром 10 сантиметров бобр может перегрызть за 30 минут (полчаса).

 Сколько времени ему понадобится на то, чтобы повалить 10 таких деревьев?

Длина бобровой плотины – около 30 метров. К ограждению вольера прикреплена лента такой длины.

Измерь это расстояние шагами. Попроси своего спутника засечь время. Запиши, что получилось:

30 метров – это _____ шагов.
Я прошёл их за _____ секунд.

Остановка 3


В лесу у каждого свой режим дня. Птицы начинают петь в разное время, как по расписанию.

 Что помогает поездкам соблюдать расписание, ты узнаешь в Музее железнодорожного транспорта.



Найди птицу, которой для «песни» не нужен голос. На её вольере – значок с ноткой.

 _____ поёт, быстро стуча верхней частью клюва о нижнюю.

 Повтори его «песню»: возьми палочки и быстро-быстро постучи ими друг о друга.

Партнёры:



СТОИК

Информационные партнёры:



САНКТ-ПЕТЕРБУРГСКИЕ ВЕДОМОСТИ



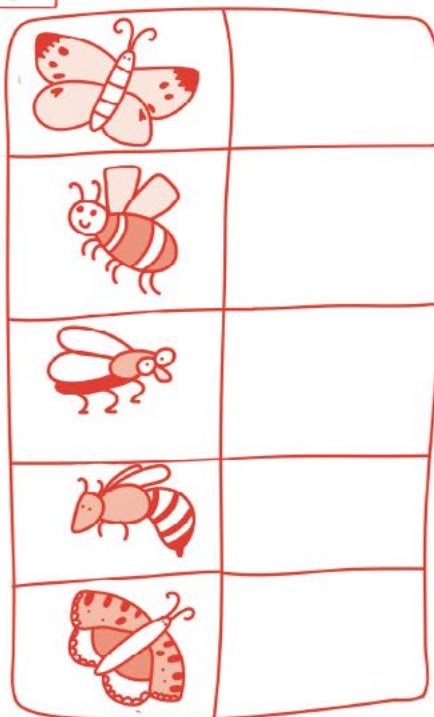
Текст: Светлана Антонова,
Светлана Александрова
Рисунки: Александра Балашова

Остановка 4

В лесу немало обитателей, которых можно встретить только летом и только днём, ведь они не могут обойтись без солнечного света и тепла.

Например, многие насекомые.

Распутай лабиринт и определи, к каким цветам направляются насекомые. Нарисуй для каждого его цветок.



Остановка 5

Лягушки проводят много времени в воде. Однако дышат они не жабрами, как рыбы, а лёгкими и кожей. Набрав в лёгкие запас воздуха, лягушка может оставаться под водой достаточно долго.



Найди на стенде информацию: сколько времени лягушка способна провести под водой?

В тёплое время года:

_____.

В холодное время года:

_____.



Попроси взрослого засечь время. Глубоко вдохни и задержи дыхание.

Сколько секунд ты можешь не дышать?

_____.

Остановка 6

Жизнь животных меняется не только с годами. Лось летом обычно обедает в тени деревьев, а зимой — на открытых местах. Рога у него тоже меняются.

Внимательно рассмотри картинки, расположи их в нужном порядке (расставь цифры от одного до пяти).



Рассмотри стенд возле вольера, чтобы узнать, как растут рога и что такое отростки.

ко в течение дня, но и в течение поздно вечером, а зимой – когда вместе с временами года.



Посмотри на нашего лося. Рога этого лесного великана помогут тебе понять, сколько ему лет.



Сравни его возраст со своим. Кто старше?

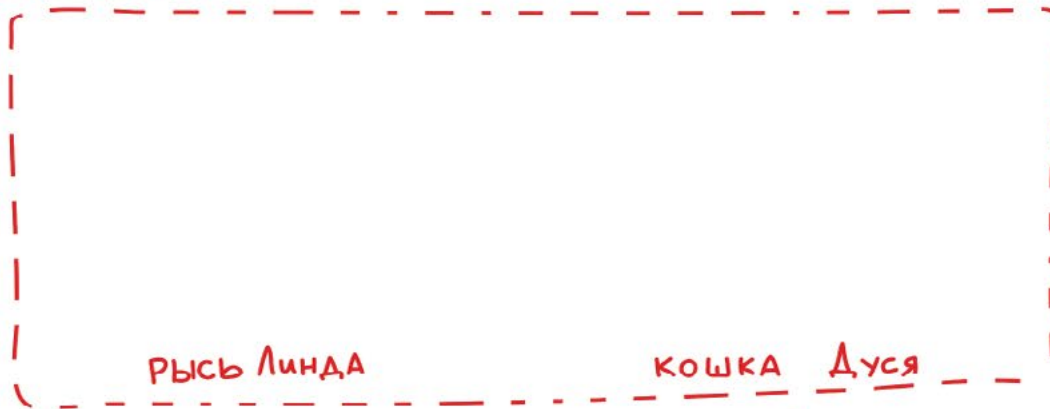
Знакомься, это рысь Линда и кошка Дуся. Они дружат с детства. Удивительно, но домашние животные соблюдают тот же режим, что и их дикие родственники.



Дикая и домашняя кошки любят охотиться (поставь галочки в нужном квадрате)...

утром днём вечером ночью

Что делают сейчас Линда и Дуся? Зарисуй или запиши свои наблюдения.



рысь Линда

кошка Дуся

Наши животные прощаются с тобой.

Ждём тебя в гости в любое время года!



Зайди на сайт Зоопарка: spbzoo.ru. Открой страницу, посвящённую фестивалю «Детские дни». Нажми иконку с изображением Льва Понарошку. На появившейся картине ты увидишь лесных обитателей. Перечисли тех, кого Лев может встретить днём. Придумай историю о том, как это может произойти.



© Центр развития музейного дела (концепция программы, 2005)

© С. Н. Антонова, С. В. Александрова (текст, 2016)

© А. С. Балашова (рисунки, 2016)

О других программах нашего музея можно узнать по телефонам: 232-31-45, 610-07-98 или на сайте spbzoo.ru

Со временем

5–8 лет

остановка:

Ленинградский зоологический парк

