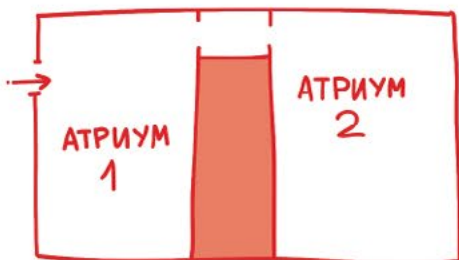
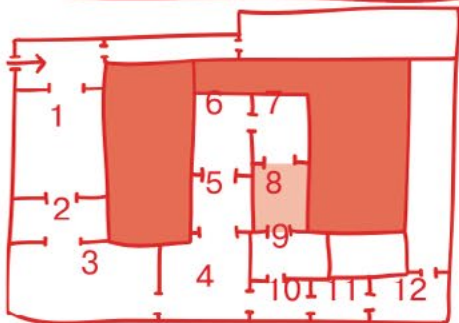


## План музея



1-й этаж



2-й этаж

1. Почтовая связь
2. Исторический зал
3. Физические основы электросвязи
4. Телефон и телеграф
5. Радиосвязь. А. С. Попов
6. Радиосвязь. Конец XIX века
7. Радиосвязь. Начало XX века
- 8. Радиосвязь. Середина XX века**
9. Мобильная связь
10. Радиовещание
11. Телевидение
12. Коммутаторы

Приветствую тебя  
в Центральном музее  
связи!

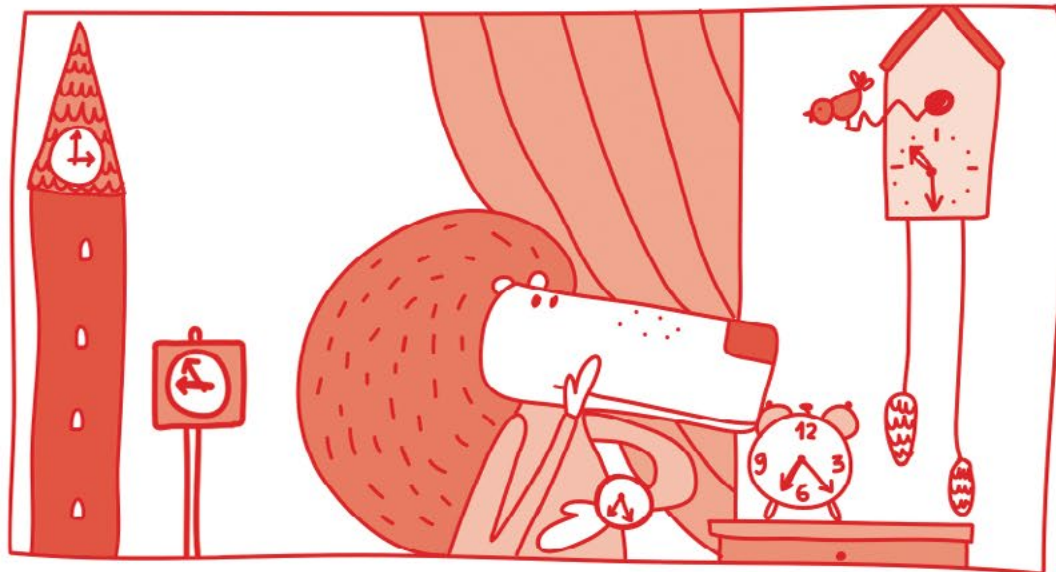


Разные виды связи помогают нам общаться на расстоянии. Для общения и для связи также важно время.

**Который сейчас час?**



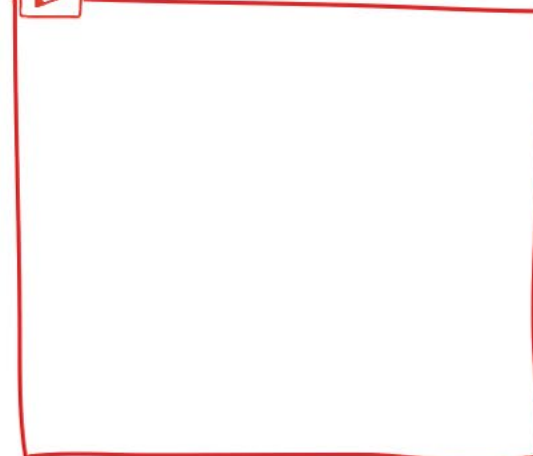
Перейди в первый атриум.



Бывает, что часы спешат или отстают. Что произойдет, если часы будут показывать разное время?



Придумай свою историю.



**Все часы должны идти одинаково – синхронно.**

«Синхронный» – слово греческое, означает «одновременный».



## Условные обозначения:



запиши,  
нарисуй



рассмотри  
внимательно



вместе  
со взрослым



можно трогать  
руками



подсказка



в другом  
музее



Люди, как и часы, могут двигаться синхронно.

Стоя рядом, попробуйте одновременно:

- поднять правую руку;
- топнуть два раза левой ногой;
- хлопнуть три раза в ладоши;
- подпрыгнуть пять раз.

Сделайте то же самое на расстоянии. Как легче?



Что помогает музыкантам играть синхронно, ты узнаешь в Музее-квартире Н. А. Римского-Корсакова.

Чтобы часы шли синхронно, их:

- смазывают маслом;
- убирают подальше;
- регулярно сверяют.

В Петербурге есть старинный способ сверять часы в полдень, потому что в 12 часов:

- КРИЧИТ ПЕТУХ
- ЗВОНЯТ КОЛОКОЛА
- СТРЕЛЯЕТ ПУШКА

Но у современных часов есть и другие помощники. Один из них размещён в этом зале.



## УСПКНИТ

Переставь буквы местами – и ты узнаешь, что это



\_\_\_\_\_




Обойди и рассмотри спутник. Подойди к нему и узнай, как он называется.



\_\_\_\_\_

Ты знаешь, что обозначает слово «спутник»?



 Одному грустно идти по дороге. Нарисуй рядом друга, с которым веселее будет путешествовать. Тот, кто делит с нами путь, – спутник.

У нашей планеты много искусственных спутников, их отправляют в космос люди. Но один спутник (естественный) у Земли был с незапамятных времён. Разгадай ребус – и ты узнаешь, что это...

Наша планета движется вокруг Солнца. А спутники кружат вокруг неё.



 “НА



\_\_\_\_\_



## Засеки время.

Как быстро ты сделаешь поворот вокруг себя?

 Д = \_\_\_\_\_.

Как быстро твой спутник обойдёт вокруг тебя?

 М = \_\_\_\_\_.

Сколько времени вам нужно, чтобы обойти вокруг спутника?

 Г = \_\_\_\_\_.

Земля совершает оборот вокруг своей оси за сутки и облетает вокруг Солнца за год (365 дней), Луна облетает Землю за 27 дней и 7 часов. Попроси своего спутника помочь тебе сосчитать: сколько «дней» уместилось в вашем с ним «месяце»? А сколько «месяцев» в «году»?

**Перейди во второй атриум.**

Партнёры:



СТОИК

Информационные партнёры:



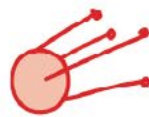
САНКТ-ПЕТЕРБУРГСКИЕ ВЕДОМОСТИ



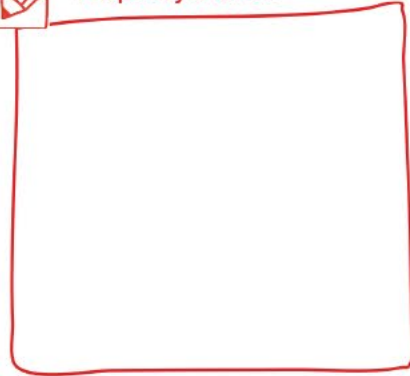
Текст: Елена Абрамова  
Рисунки: Александра Балашова



Найди модель самого первого искусственного спутника Земли.



Нарисуй его.



Подойди к экспонату «Космическая связь». Возьми табличку (3D-метку). Помаше ею перед камерой над экраном – и ты увидишь, какие российские космические спутники связи сейчас летают вокруг Земли. Спутники нужны людям для самых разных дел:



Даже поездам спутники помогают ходить по расписанию и не сталкиваться друг с другом.



В Музее железнодорожного транспорта ты сможешь сам составить график движения поездов.

Спутники приходят на помощь, если мы потерялись в незнакомом месте.

Мальчик спешит на день рождения к другу. Представь, что ты спутник, покажи ему самый короткий путь.



Спутники помогают людям общаться друг с другом, не считаясь с расстояниями. Обведи на картинке такие спутники.

Подойди к экспонату с двумя телефонными трубками.



Поговори со своим другом, используя спутники, по-разному удалённые от Земли. Как тебе кажется, есть связь между временем ответа и расстоянием от спутника?



В прежние времена людям приходилось ждать неделями, месяцами и даже годами. Так же делалось и сейчас, тем, кто оказался в беде. Сейчас Космос спасает. Космос Коспас передаёт сигналы о помощи. С помощью спутника с половиной часов спасатели будут на месте.

**Поднимись в зал**

Найди табличку с описанием работы системы.

Рассмотри картинку, соедини стрелками, как работает эта система.



Найди вертолёт, стоящий на земле. Напиши, что ты спасатель и получил сигнал. Засеки время \_\_\_\_\_ и поспши.



Используй план музея. Найди экспонат «Космос XX века». Там в витрине выложены модели спутников. Не отвлекайся по пути. Когда нужно, остановись. Сколько времени заняла спасательная операция?



Рядом с витриной найди модели спутников. Расшифруй с её помощью, кто из них спасает людей:



лось ждать сообщений неделями, долго приходилось ждать помощи. С космическая спасательная система работает очень быстро: в пределах двух километров извещены о терпящих бедствие.

### Почтовая связь».

ы КОСПАС.

пками номера – и ты поймёшь,



одной из витрин. Представь, сигнал бедствия.

ши на поиски радиобуя КОСПАС.

### и зал «Радиосвязь. Середина

ставлен радиобуй КОСПАС.

а помощь – время не ждёт!

ная операция? \_\_\_\_\_

скую флажковую азбуку.

го передают тебе спасённые



\_\_\_\_\_

Что может сделать человек, оказавшийся на необитаемом острове без средств связи, чтобы подать сигнал о помощи? →

Теперь можно не торопясь вернуться в зал «Почтовая связь».

Подойди к кассетам с почтовыми марками. Марки часто выпускают в память о важных событиях. Открой кассету 1987 года, это год запуска программы КОСПАС. Найди марку, посвящённую КОСПАС. А теперь выдвини кассету с годом твоего рождения и узнай, что произошло в то время. Каким событиям посвящены марки?

 \_\_\_\_\_

Не глядя на часы, предположи: как долго ты пробыл в музее? Полчаса? Час? Два? Три?

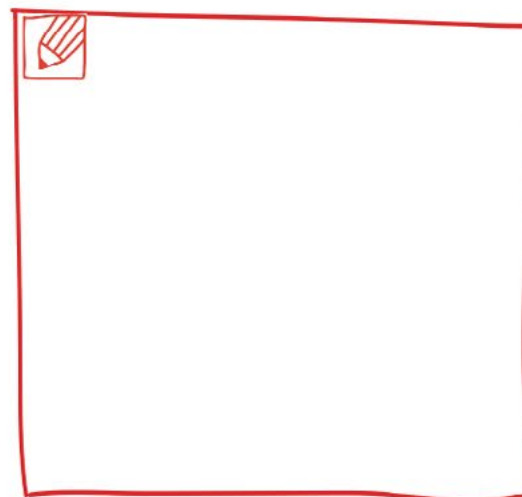
 \_\_\_\_\_

А теперь посмотри, который час.

 \_\_\_\_\_

Сколько времени ты на самом деле провёл в музее?

 \_\_\_\_\_



Надеюсь, время пролетело для тебя незаметно. До встречи!



▲ ≡ Т -  
С К ≡  
▼ ≡ И •

© Центр развития музейного дела (концепция программы, 2005)

© Е. Р. Абрамова (текст, 2016)

© А. С. Балашова (рисунки, 2016)

О других программах нашего музея можно узнать по телефону 323-97-18 или на сайте [rustelecom-museum.ru](http://rustelecom-museum.ru)

## Со временем

### 5–8 лет

остановка:

Центральный музей связи имени А. С. Попова

