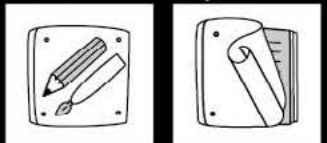




Добрый день!
100 лет назад, когда люди одевались «по чину», можно было без слов понять, кто твой собеседник, чем он занимается. Чины остались в прошлом, а форменная одежда дожила до наших дней. Попробуем разобраться в языке формы.

Условные обозначения:

запиши, нарисуй ищи подсказку в музее



продолжение в другом музее вместе интересней



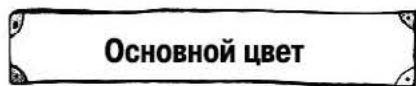
ФОРМА ОБЪЕДИНЯЕТ?



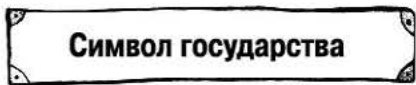
Рассмотри костюмы в больших витринах. Кто носил такую форму?

1. _____
2. _____

Найди в мундирах общие детали:



Определяет принадлежность обоих полков к пехоте.



Указывает на то, что гвардия служит лично императору.

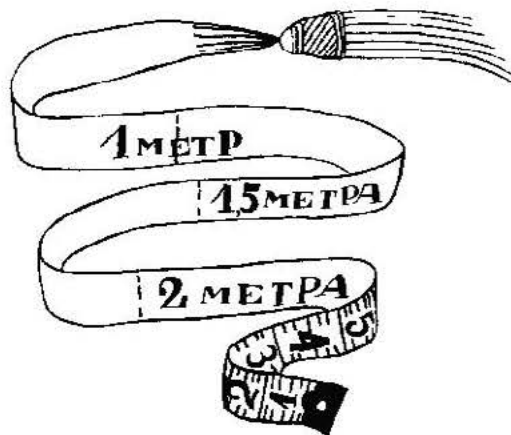
ФОРМА ОТЛИЧАЕТ?

Гвардейский Семёновский полк начинался как потешный полк Петра I. В память об этом в форме семёновцев сохранялся цвет их первых мундиров. Сравни мундиры. Какой цвет отличал семёновцев?



Шарф на поясе офицера позволял выделить командира в строю, а металлический горжет на шее – различать чины офицеров.

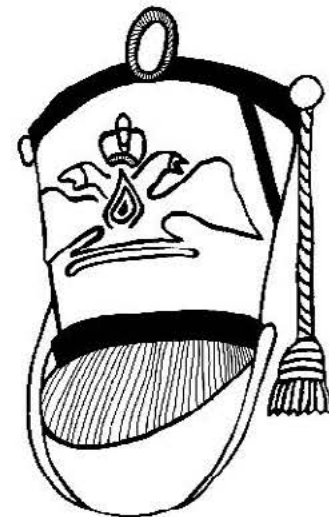
Оцени длину офицерского шарфа:



Отыщи знаки различия на втором мундире.

ФОРМА ДИСЦИПЛИНИРУЕТ?

Рассмотри форму рядового. Такой головной убор называется «кивер». В каком стихотворении Михаила Лермонтова он упоминается?



Зачем требовалось чистить кивер?

Может ли он защитить голову солдата?

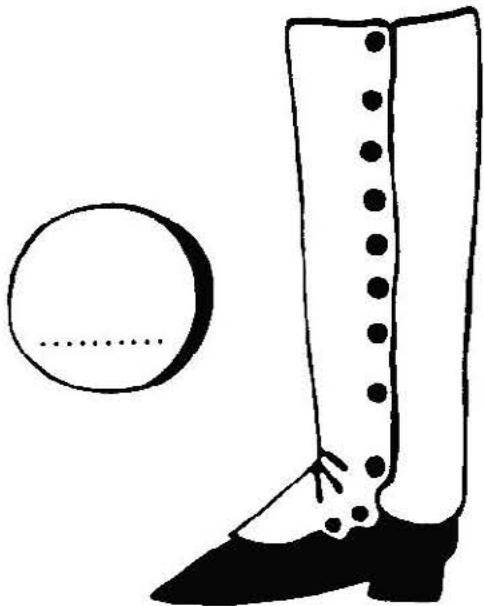
Как кивер влиял на осанку?

ФОРМА ТРЕБУЕТ?

До начала 19-го века военные носили башмаки и высокие гамашы (краги), застёгивавшиеся на пуговицы.



Посчитай пуговицы на двух гамашах, входивших в офицерскую форму.



Сколько пуговиц ты сможешь застегнуть за минуту?

Почему в гвардейские полки принимали офицерами только состоятельных людей?

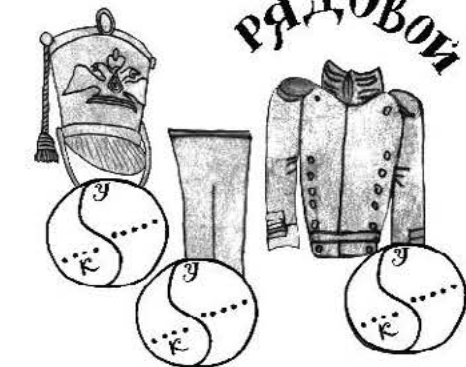
КРАСИВАЯ И УДОБНАЯ?

Поставь форме оценку от 1 до 5 за красоту и удобство:

ОФИЦЕР



РЯДОВОЙ

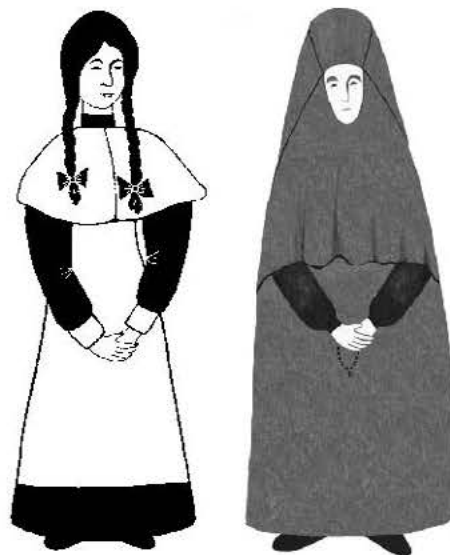


Рассмотри оловянных солдатиков в витрине № 8. Какой цвет к началу 20-го века практически полностью исчез из военной формы?

ФОРМА ПОДДЕРЖИВАЕТ?

Найди куклу в витрине № 9. Какие детали заимствовала форма

из одежды гимназистки и монахини?



Какие качества роднят сестру милосердия с монахиней и гимназисткой?



В Музее А. А. Блока ты увидишь фотографию жены поэта в форме сестры милосердия.

ФОРМА ДАЁТ ПРАВДУ?



Найди на форме сестры милосердия международную эмблему.



С флагом какой страны она связана?

Первая община сестёр милосердия появилась в России в 1854 году благодаря известному хирургу.

Найди его портрет в витрине № 10.



Его фамилия:



Перейди в зал № 2.

Постоянные партнёры:



При поддержке:



ТИПОГРАФИЯ



Экзимер KIDS
клиника детской офтальмологии



WESTPOST
почтовые и курьерские услуги
www.westpost.ru

Информационные партнёры:



Оневник
Единая Образовательная Сеть



ТЕЛЕКАНАЛ
Санкт-Петербург
topspb.tv



РАДИО
РОССИИ
САНКТ-ПЕТЕРБУРГ



ваш
VASHDOSUG.RU



Журнал. Афиша. Справочник.

текст: Ирина Осипова
рисунки: Елизавета Истомина



100 лет назад врача можно было узнать на улице по маленькому саквояжу с лекарствами.



Найди этот предмет в дорожном багаже в углу.



Нарисуй его:



Рассмотри одежду в витринах в центре зала.



Это форменная одежда?



Какой из этих костюмов мог носить врач?

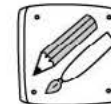
Сравни с одеждой куклы-чиновника в той же витрине.



Что их объединяет? Отметь на рисунке:



Найди в витрине стол ученика, а на нём – фотографию гимназиста.



Чем похожа его одежда на форму чиновника?

У входа в зал, возле двери, – большая фотография. Найди на ней гимназиста.

Рядом с каким предметом он стоит?

Что выдаёт в его одежде форму?

ПРАВИЛА ПОВЕДЕНИЯ

1
Обязательно ношение формы в гимназии и вне её.

2
Запрещается посещать городской сад, кондитерские и синематограф.

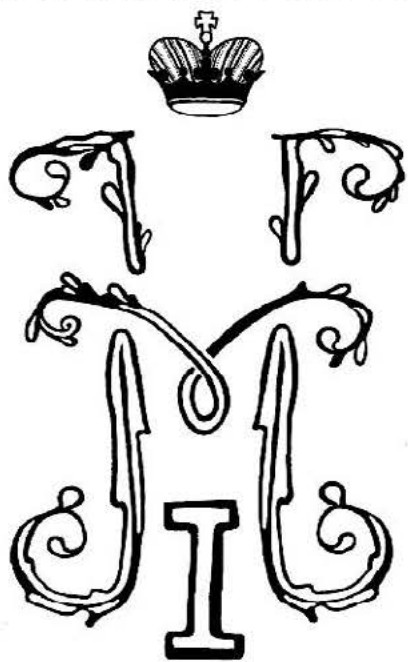
ФОРМА КАК ОБЕЩАНИЕ?

На улице к человеку в форме студента обращались уважительно. Выучится – может стать большим начальником. А может, и мантию наденет.

Найди в зале зелёный мундир. Рядом фото студента в такой же форме.



Вензель на погонах указывает на императора, в царствование которого был основан институт, который назывался:



ФОРМА - ПОЧЁТНО?

В той же витрине найди портрет человека в мантии и шапочке. Эту мантию вместе со званием доктора наук получил от Эдинбургского университета создатель периодической системы химических элементов.



Чью одежду она напоминает?



Форма – это прошлое? настоящее? или будущее? А как ты думаешь, в современной школе форма нужна? Проголосуй в музее.

ДО ПОВЫХ ВСТРЕЧ!

P. S. Напоследок поучаствуй в создании креативного алфавита.

Нарисуй на стикерах одну или несколько букв в виде символа, который напомнит о музее.

Оставь на доске. Взамен можешь взять понравившийся рисунок.



Продолжение маршрута:

Музей-квартира А. А. Блока
Музей «Нарвская застава»
(усадьба княгини Дашковой)

- © Центр развития музейного дела (концепция программы, 2005)
- © И. В. Осипова (текст, 2013)
- © Е. П. Истомина (рисунки, 2013)

О других программах нашего музея можно узнать по телефону 407-52-20 или на сайте www.spb.mgr.ru

www.museum12345.ru

13-15 лет

Я НЕ РЕБЁНОК!



Если слов не хватает

Музей «Разночинный Петербург»



Игра-путешествие «12345 — Я ИДУ ИСКАТЬ!»

Маршрут

